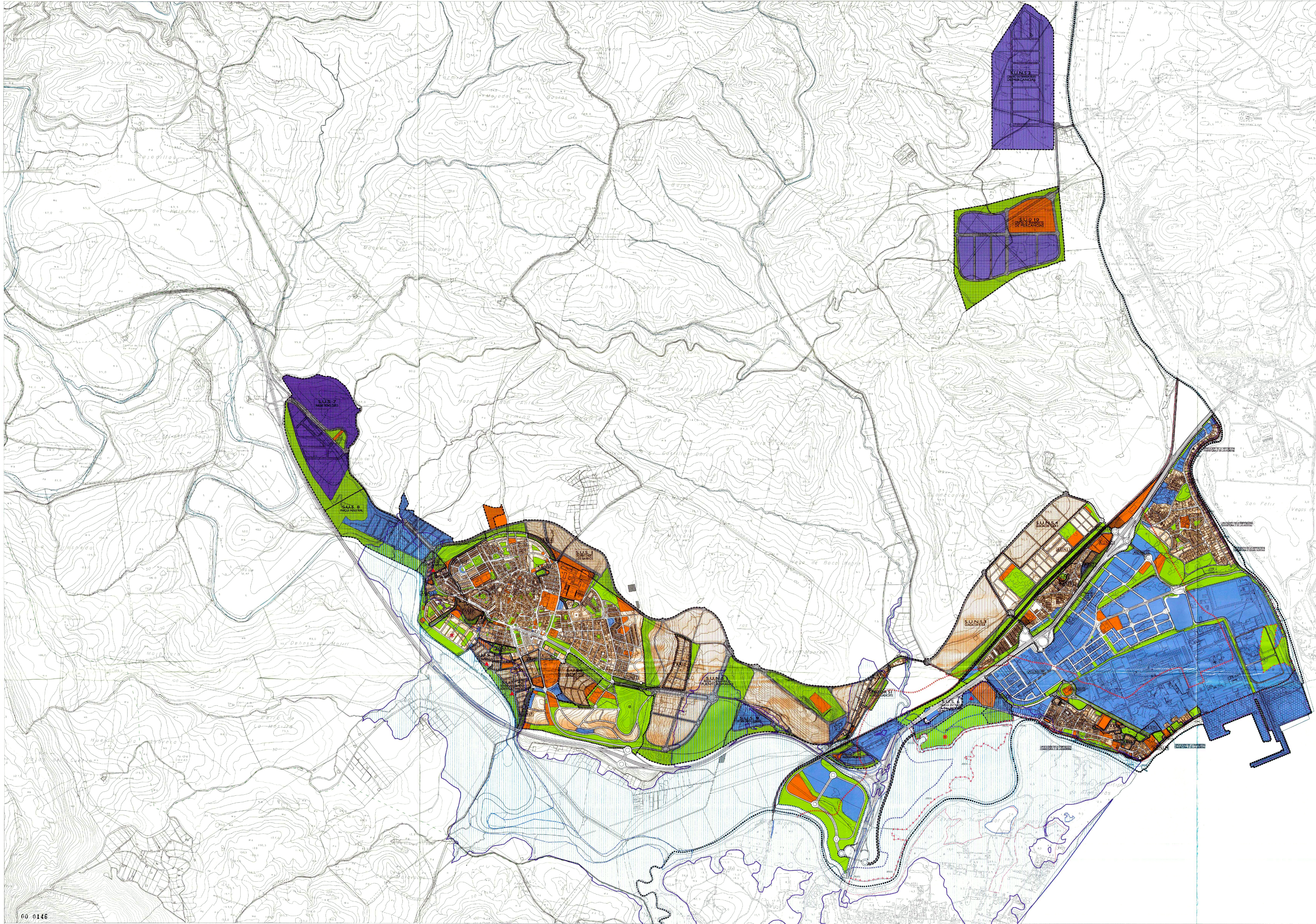




- 1. ÁREAS DE REPARTO EN SUELO URBANO**
- DELIMITACIÓN DE SUELO URBANO
 - DELIMITACIÓN DE ÁREAS DE REPARTO EN SUELO URBANO EN SU NO CONCORDADO
 - ÁREAS DE REPARTO EN SUELO URBANO EN SU NO CONCORDADO
 - ARI ÁREA DE REPARTO 1
 - ARI1 MIRADOR DEL RÍO
 - ARI2 ÁREA DE REPARTO 2
 - ARI2 AMBITO NOROCCIDENTAL DEL ANTIQUO SECTOR INDUSTRIAL LOS BARRIOS
 - ARI3 ÁREA DE REPARTO 3
 - ARI3 ANTIQUO SECTOR INDUSTRIAL LOS BARRIOS
 - ARI3 SUB-ÁREAS: ANTIQUO REPARTO FERRAL, ANTIQUO REPARTO DE CONGRESOS, ANTIQUO REPARTO DE LA ALFONSO
 - ARI4 ÁREA DE REPARTO 4
 - ARI4 NUEVA NOROCCIDENTAL LOS CUARTILLOS
 - ARI5 ÁREA DE REPARTO 5
 - ARI5 ASENTAMIENTO LAS PRESAS
 - ARI6 ÁREA DE REPARTO 6
 - ARI6 ENTORNO DE LA IGLESIA
 - ARI7 ÁREA DE REPARTO 7
 - ARI7 NUEVA FACHADA A LA NAVE
 - ARI8 ÁREA DE REPARTO 8
 - ARI8 SUELO URBANO NOROCCIDENTAL
 - ARI9 ÁREA DE REPARTO 9
 - ARI9 ANTIQUO SECTOR SAN PATRICIO
 - ARI9 SUB-ÁREAS: PARQUE DE LA TORRE, PARQUE DE LA ALFONSO
 - ARI10 ÁREA DE REPARTO 10
 - ARI10 CALLE ALMAGRARA
 - ARI11 ÁREA DE REPARTO 11
 - ARI11 NUEVA FACHADA ORIENTAL A LA VEGA DE GUANACORTE
- SISTEMAS GENERALES**
- 2. ÁREAS DE REPARTO EN SUELO URBANIZABLE**
- DELIMITACIÓN DE ÁREAS DE REPARTO EN SUELO URBANIZABLE
 - DELIMITACIÓN DE SECTORES DE SUELO URBANIZABLE
 - ÁREAS DE REPARTO CON USO SOCIAL RESIDENCIAL
 - ARI1 ÁREA DE REPARTO 1
 - ARI1 SECTOR FRENO NOROCCIDENTAL
- SISTEMAS GENERALES INCLUIDOS Y ASOCIADOS**
- SEGE-PA1 INTEGRACIÓN PARASISTÉMICA NUDO CHANABAST
 - SEGE-PA2 INTEGRACIÓN PARASISTÉMICA NUDO CHANABAST
 - ARI2 ÁREA DE REPARTO 2
 - ARI2 SECTOR CEMENTERO NOROCCIDENTAL LOS BARRIOS
 - ARI3 ÁREA DE REPARTO 3
 - ARI3 SECTOR LADERA RINCO RANCO SUR
- SISTEMAS GENERALES INCLUIDOS Y ASOCIADOS**
- SEGE-PA3 PARQUE LINEAL CC-40
 - SEGE-PA4 TRAMO 2 Y VÍA NOROCCIDENTAL DEL NUDO DE LOS BARRIOS
 - SEGE-PA5 AMPLIACIÓN PARASISTÉMICA MUNICIPAL LOS BARRIOS
 - SEGE-PA6 CENTRO CULTURAL CORTES DONDE
 - SEGE-PA7 AMPLIACIÓN DE CEMENTERIO
- SECTORES SUSPENDIDOS (C/Comisión Resolución C.P.O. 13 Mayo 2006)**
- SEGE-PA8 ENTRADA OESTE DE LOS BARRIOS
 - SEGE-PA9 SECTOR ANTIQUO SECTOR EL CAPITAN
 - SEGE-PA10 SECTOR ENTRADA CANTONERA NEUA ALBERGUES LOS BARRIOS
- SISTEMAS GENERALES INCLUIDOS Y ASOCIADOS**
- SEGE-PA11 INTEGRACIÓN PARASISTÉMICA DE LA NAVE EN GUANACORTE NOROCCIDENTAL
 - SEGE-PA12 VARIANTE NIVEL URBANO SUSPENSAS
 - SEGE-PA13 VARIANTE NIVEL URBANO SUSPENSAS
 - SEGE-PA14 VARIANTE NIVEL URBANO SUSPENSAS
 - SEGE-PA15 VARIANTE NIVEL URBANO SUSPENSAS
 - SEGE-PA16 VARIANTE NIVEL URBANO SUSPENSAS
 - SEGE-PA17 VARIANTE NIVEL URBANO SUSPENSAS
 - SEGE-PA18 VARIANTE NIVEL URBANO SUSPENSAS
 - SEGE-PA19 VARIANTE NIVEL URBANO SUSPENSAS
 - SEGE-PA20 VARIANTE NIVEL URBANO SUSPENSAS
- ARI3 ÁREA DE REPARTO 3 (SUSPENSIÓN)**
- ARI3 SECTOR NUEVA ENTRADA A PALMONES
- SISTEMAS GENERALES INCLUIDOS Y ASOCIADOS**
- SEGE-PA21 PARQUE DE LA VEGA OESTE DEL GUANACORTE
 - SEGE-PA22 PARQUE DE LA VEGA OESTE DEL GUANACORTE
 - SEGE-PA23 TRAMO 1 Y CONEXIÓN NOROCCIDENTAL DE LA BAHIA CON NUDO DE EL FRENO
 - SEGE-PA24 TRAMO 2 Y CONEXIÓN NOROCCIDENTAL DE LA BAHIA CON NUDO DE EL FRENO
- ARI4 ÁREA DE REPARTO 4**
- ARI4 SECTOR PARQUE TECNOLÓGICO
- SISTEMAS GENERALES INCLUIDOS Y ASOCIADOS**
- SEGE-PA25 INTEGRACIÓN PARASISTÉMICA A-301
 - SEGE-PA26 PARQUE DEL CERRO DEL MORAL
 - SEGE-PA27 TRAMO 1 CC-40
- ARI5 ÁREA DE REPARTO 5**
- ARI5 SECTOR PARQUE INDUSTRIAL
- SISTEMAS GENERALES INCLUIDOS Y ASOCIADOS**
- SEGE-PA28 SECTOR PARQUE INDUSTRIAL
 - SEGE-PA29 PARQUE DEL RÍO PALMONES
 - SEGE-PA30 PARQUE DEL CERRO DEL MORAL
 - SEGE-PA31 AMPLIACIÓN PARQUE DEL LAZARETO
 - SEGE-PA32 TRAMO 1 CC-40
 - SEGE-PA33 TRAMO 1 DE LA RINCA NOROCCIDENTAL DEL NUDO DE LOS BARRIOS
 - SEGE-PA34 VARIANTE NIVEL URBANO SUSPENSAS
- ARI6 ÁREA DE REPARTO 6**
- ARI6 SECTOR ENTRADA ORIENTAL LOS BARRIOS
- SISTEMAS GENERALES INCLUIDOS Y ASOCIADOS**
- SEGE-PA35 INTEGRACIÓN PARASISTÉMICA A-301
 - SEGE-PA36 INTEGRACIÓN PARASISTÉMICA A-301
- ARI7 ÁREA DE REPARTO 7**
- ARI7 SECTOR CENTRO DE TRANSPORTES DE MERCANCÍAS
- 3. LÍMITES**
- LÍMITE TÉRMINO MUNICIPAL
 - LÍMITE PARQUE NATURAL
 - ZONA AFECTADA POR LA AVENIDA DE PERIODO DE RETORNO 500 AÑOS
 - ▲ SECTORES DEL SUELO URBANIZABLE SUSPENDIDOS (C/Comisión Resolución C.P.O. 13 Mayo 2006)

00 0145



JUNTA GOBIERNO LOCAL
 PLENO
 EN SESIÓN DE
 02/07/2018



1. CALIFICACIÓN

- USO GLOBAL RESIDENCIAL
- USO GLOBAL ACTIVIDADES ECONÓMICAS
- USO GLOBAL CENTRO DE TRANSPORTES DE MERCANCIAS
- USO GLOBAL PARQUE TECNOLÓGICO
- DOTACIONES Y SERVICIOS PÚBLICOS
- ESPACIOS LIBRES
- VIARIO PROPUESTO
- FERROVIARIO
- PORTUARIO
- CENTRO E INTERCAMBIADOR DE TRANSPORTE
- INFRAESTRUCTURAS URBANAS BÁSICAS

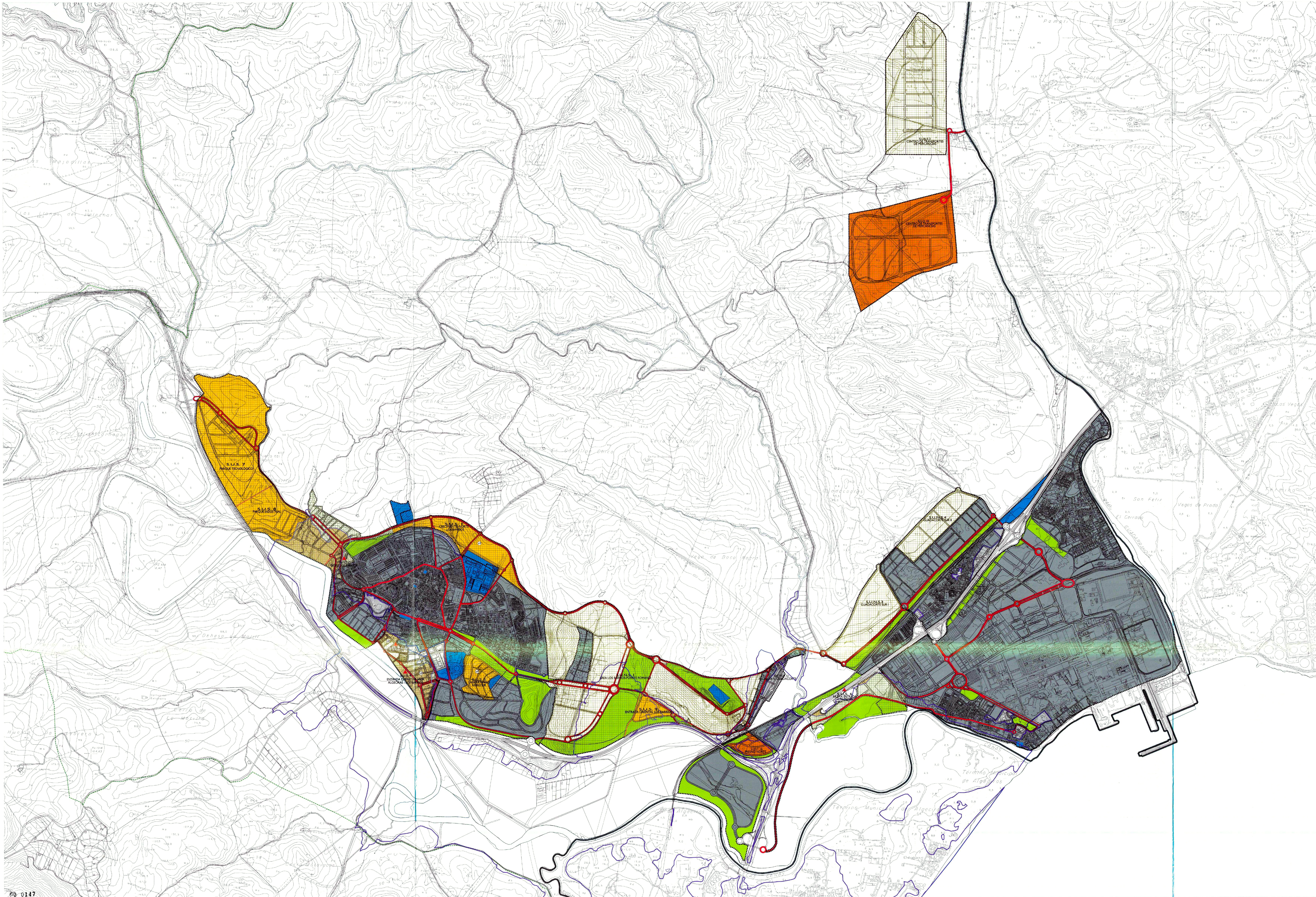
2. CLASIFICACIÓN Y CATEGORÍAS DE SUELO

- DELIMITACIÓN DE SUELO URBANO
- SUELO URBANO NO CONSOLIDADO
- SUELO URBANIZABLE CON DELIMITACIÓN DE SECTORES
- SUELO URBANIZABLE NO SECTORIZADO
- SUELO NO URBANIZABLE
- DELIMITACIÓN DE SUELO URBANIZABLE
- DELIMITACIÓN DE ÁREAS DE REFORMA INTERIOR, SECTORES, ACTUACIONES URBANIZADORAS NO INTEGRADAS Y ÁREAS DE MEJORA URBANA

3. DETERMINACIONES GRÁFICAS

- LÍMITE TÉRMINO MUNICIPAL
- DESLINDE DEL DOMINIO PÚBLICO MARÍTIMO TERRESTRE (D.P.M.T.)
- LÍMITE INTERIOR SERVIDUMBRE DE TRANSITO
- LÍMITE DE SERVIDUMBRE DE PROTECCIÓN
- LÍMITE DE INFLUENCIA
- VIVIENDA PROTEGIDA
- DOMINIO PÚBLICO HIDRÁULICO SOBREVENIDO
- ZONA AFECTADA POR LA AVENIDA DE PERIODO DE RETORNO 500 AÑOS
- USOS EXISTENTES FUERA DE ORDENACIÓN SOBREVENIDO
- SECTORES DEL SUELO URBANIZABLE SUSPENDIDOS (Cumplimiento Resolución C.P.O.T.U. Mayo 2008)
- SISTEMA GENERAL SIN CLASIFICACIÓN DE SUELO

00 0146



APROBADO POR JUNTA GOBIERNO LOCAL
 EN SESIÓN DE 07/01/2018
 POR LA ALCALDIA GENERAL

- 1. SUELO URBANO**
- DELIMITACIÓN DEL SUELO URBANO
 - SUELO URBANO NO CONSOLIDADO
 - SECTORES DE SUELO URBANO NO CONSOLIDADO
 - S1 PARQUE ORIENTAL, VEGA DE CUADACORTE
 - VIVIENDA PROTEGIDA
- 2. SUELO URBANIZABLE SECTORIZADO, ORDENADO Y TRANSITORIO**
- DELIMITACIÓN DEL SUELO URBANIZABLE
 - DELIMITACIÓN DE SECTORES Y ÁMBITOS
 - SUELO URBANIZABLE ORDENADO
 - SUO1-16 SECTOR: PASEO NOCTURNO
 - SUO1-18 SECTOR: CENTRO DE TRANSPORTE DE MERCANCÍAS
 - SUELO URBANIZABLE SECTORIZADO
 - SUS1 CRECIMIENTO NOROCCIDENTE LOS BARRIOS
 - SUS2 SECTOR: PARQUE SAN VICENTE
 - SUS3 PARQUE TECNOLÓGICO
 - SUS4 PARQUE INDUSTRIAL
 - SUS5 SECTOR ENTRADA ORIENTAL LOS BARRIOS
 - SUELO URBANIZABLE NO SECTORIZADO
 - SUN1-1 ÁREA DE LOS BARRIOS-FRENTE ROMANO
 - SUN1-2 SECTOR DE TRANSPORTE DE MERCANCÍAS
 - SUN1-3 GUADACORTE SUR I
 - SUN1-4 GUADACORTE SUR II
 - VIVIENDA PROTEGIDA
- 3. SUELOS URBANIZABLES EN SUSPENSIÓN**
- SECTORES DE SUELO URBANIZABLE
 - SUS6 ENTRADA OESTE DE LOS BARRIOS
 - SUS7 ANTIGUO SECTOR EN CAJÓN
 - SUS8 ENTRADA NOROCCIDENTE AL ALGECIRAS-LOS BARRIOS
 - SUS9 NUEVA ENTRADA A PALANQUES
- 3. SUELOS EN SUSPENSIÓN. RÉGIMEN JURÍDICO**
- SNU-EP POR PLANIFICACIÓN TERRITORIAL Y/O URBANÍSTICA
 - SNU COMÚN
- 4. SISTEMAS GENERALES**
- SISTEMAS GENERALES DE COMUNICACIONES VIARIAS
 - SISTEMAS GENERALES DE ESPACIOS LIBRES
 - SISTEMAS GENERALES DE EQUIPAMIENTOS
 - SISTEMAS GENERALES DE EQUIPAMIENTOS EN NO URBANIZABLE
- 5. DETERMINACIONES GRÁFICAS**
- DPH
 - LÍMITE PARQUE NATURAL
 - LÍMITE TERMINO MUNICIPAL
 - ZONA AFECTADA POR LA AVENIDA DE PERIODO DE RETORNO 500 AÑOS

00 0147